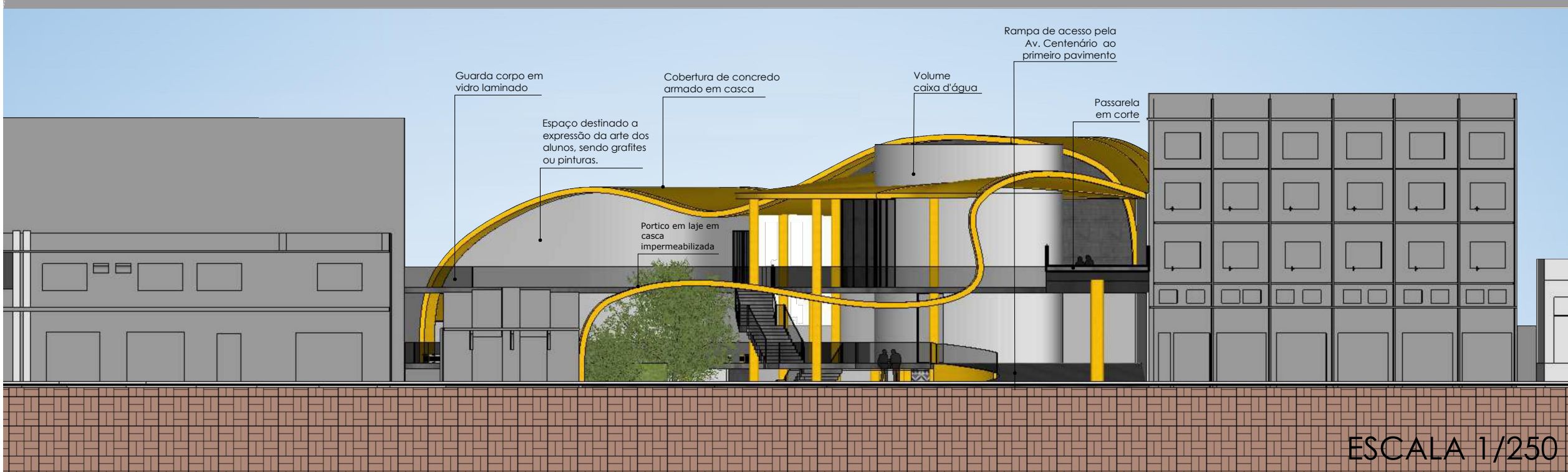


FACHADA VISTA DA AVENICA CENTENÁRIO



A Fachada voltada para a Avenida Centenário foi criada pensando no respeito e harmonia com a paisagem urbana e o gabarito do Centro Histórico, diferenciando o projeto com a materialidade da cobertura de concreto armado em casca e sua forma criada em cascas em curvas, com sua cor e forma.

Também foi pensado no eixo e sensação de caminha caminhabilidade de quem está andando pela calçada da Av. Centenário. Criando um espaço mais livre na mesma, representando um "respirar" em meio a tanta massa consolidada. Assim, criando um eixo direto para quem só quer cortar caminho pelo equipamento e espaços de lazer e convívio tanto para os alunos do Centro de Ates quanto para a população.



FACHADA VISTA DA RUA SEIS DE JANEIRO



A Fachada voltada para Rua Seis de Janeiro, teve seu coramento pensado de forma para criar arquitetura que represente a passagem do antigo para o novo, de uma forma harmônica, os pavimentos mais baixos do equipamento voltados para o histórico e os pavimentos de maior altura para a parte a qual o zoneamento aumenta o gabarito.

A mesma também foi distinguida através de sua materialidade, com sua cobertura em casca em uma cor amarela que é vibrante e desperta curiosidade e com o restante da mesma em materiais que representassem leveza, com a pele de vidro e tons em cinza, criando a sensação de que a cobertura em casca está "solta na fachada".

